



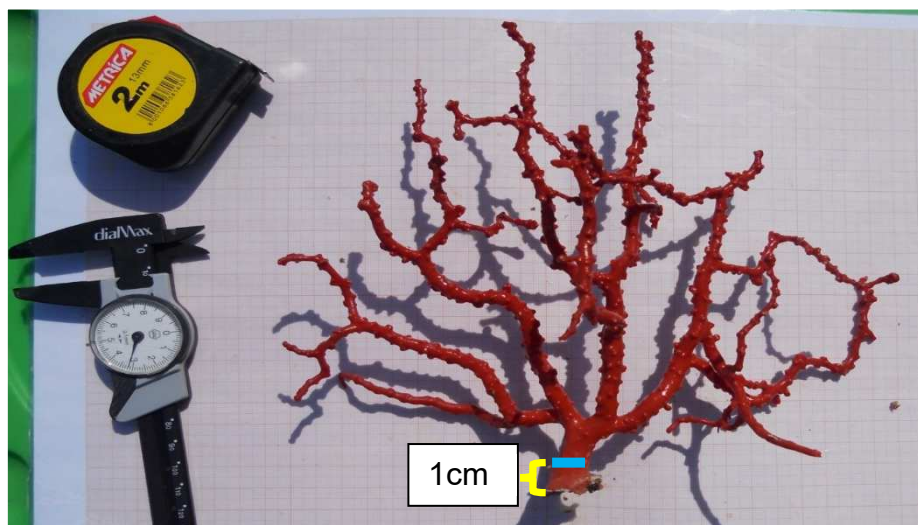
**REGIONE AUTÒNOMA DE SARDIGNA  
REGIONE AUTONOMA DELLA SARDEGNA**

**ASSESSORADU DE S'AGRICULTURA E REFORMA AGROPASTORALE  
ASSESSORATO DELL'AGRICOLTURA E RIFORMA AGROPASTORALE**

## **Allegato F**

### **Metodo di misurazione del corallo**

La misurazione del diametro basale del corallo deve essere effettuata misurando il tronco ad una distanza massima di 1 cm dalla base della colonia, secondo lo schema allegato:



**L'Assessore**  
Francesco Agus

**Il Direttore Generale**  
Giorgio Onorato Cicalò